



Camping familial situé au cœur des vignes, entre lac et mer, vous permettra de passer des vacances reposantes avec activités et animations en juillet et aout, proche de nombreux sites à visiter, à 1.5 km du village, 30 km des plages.

## **Bienvenue en Provence**

Toute l'équipe

vous réservera de bonnes vacances dans notre camping

**Nos services toute l'année** : Wifi, jacuzzi (35°C), espace bien être avec sauna, hammam, SPA, jeux enfants extérieurs, terrain de pétanque, trampoline, tennis de table, terrain de badminton, location de VTT, billard, baby-foot, laverie, prêt de fer à repasser, lit bébé, chaise haute, dépôt de pain, presse sur réservation...

**D'avril à septembre** : bar, restaurant, terrasse et coin salon au bord de piscine, pension, plat à emporter, salle de restaurant avec TV, ticket restaurant accepté, dôme gonflable.

**D'avril à octobre** : selon conditions météorologiques, Piscine de 25 m x 10 m Chauffée à 28°C avec plateforme aqua-ludique avec jeux d'eau pour les petits.

**Juillet et aout** : Ambiance club avec animations en journée et tous les soirs, mini-club enfants à partir de 4 ans avec animateur diplômé, activités ados et adultes, concours de pétanque, karaoké, cabaret, soirée dansante, sortie groupe...

**Maître-nageur diplômé** : surveillance, cours de natation et d'aquagym, short interdit...



# TARIFS EMPLACEMENT TENTE/ CARAVANE/ CAMPING-CAR :



Hors taxe de séjour 0.40 € à partir de 18 ans/nuit/personne

de réduction pour 14 nuits minimum en emplacement hors du 15 juillet au 12 aout 2017

TARIFS A LA NUIT TENTE CAMPING-CAR CARAVANE	DU 01 JANVIER AU 30 AVRIL	DU 30 AVRIL AU 08 JUILLET	DU 08 JUILLET AU 26 AOUT
	DU 16 SEPTEMBRE AU 31 DECEMBRE	DU 26 AOUT AU 16 SEPTEMBRE	DE 14 H A 12 H
<b>Emplacement nu 2 pers max 1 voiture avec sanitaire chauffée</b>	<b>12.90 €</b>	<b>17.00 €</b>	<b>26.50 €</b>
<b>1<sup>er</sup> ADULTE supplémentaire</b>	<b>5.00 €</b>	<b>8.00 €</b>	<b>10.00 €</b>
<b>2eme ADULTE supplémentaire</b>	<b>3.00 €</b>	<b>6.00 €</b>	<b>9.00 €</b>
<b>ENFANTS de 8 ans jusqu'à 25 ans :</b>	<b>3.00 €</b>	<b>5.00 €</b>	<b>8.00 €</b>
<b>ENFANTS jusqu'à 7 ans :</b>	<b>1,60 €</b>	<b>2.80 €</b>	<b>5.00 €</b>
<b>CHIEN 1ere et 2eme catégories interdits :</b>	<b>2.50 €</b>	<b>2.60 €</b>	<b>3.10 €</b>

WIFI **GRATUIT**

Tente supplémentaire même famille : **gratuit**

TENTE supplémentaire pour les groupes : **6 €**

FRIGIDAIRE TOP EN LOCATION : **4.10 €**

BRANCHEMENT EDF : **2 Ampères : 3.20 € 4 Ampères : 4.20 € 6 Ampères : 5.70 € 10 Ampères : 7 €**

Remplissage et vidange du camping-car sans nuitée : **5.00 €** visiteur avec accès piscine : **5€/personne**



Nom sur la facture : \_\_\_\_\_ Prénom : \_\_\_\_\_

Adresse : \_\_\_\_\_

Code postal : \_\_\_\_\_ Ville : \_\_\_\_\_

Mail : \_\_\_\_\_

Tél : \_\_\_\_\_ Portable : \_\_\_\_\_

	NOM	PRENOM	DATE DE NAISSANCE		NOM	PRENOM	DATE DE NAISSANCE
1				4			
2				5			
3				6			

EMPLACEMENT NU : TENTE : ..... CARAVANE : ..... CAMPING-CAR : .....  
 Dimensions : longueur.....m largeur .....m  
 Arrivée après 14 h le ..... Départ avant 12 h le ..... Nombre de nuitée : .....

Voir tarif page 1 hors taxe de séjour

Désignations	Tarifs à la nuitée	Nombre de nuitée	Nombre de personne	Totaux
Emplacement nu 2 pers maxi				
1 <sup>er</sup> adulte supplémentaire				
2eme adulte Supplémentaire				
Enfant de 8 ans à 25 ans				
Enfant de moins de 8 ans				
Chien maxi 2				
Electricité 2/4/6/10 ampères				
Location de frigorifère				
<b>TOTAUX</b>				

Assurance annulation de la fédération de campings (FFCC) à 33.50 € par famille : **oui non**

Soit un prix total de votre séjour ..... €

**Je vous verse \_\_\_\_\_ € (30% d'acompte) + 18 € de frais de dossier (frais offert  
 sauf juillet et aout) et le solde du séjour à payer (1 mois avant votre arrivée) : \_\_\_\_\_ €**

**Rappel :** Tout séjour interrompu, abrégé ou annulé ne donne lieu à aucun remboursement et devra être payé en  
 totalité sauf voir conditions d'assurance annulation\*\* de la Fédération Française du camping caravaning.

**Nous acceptons les conditions générales de vente page suivante et être en parfait accord.**

Lu et approuvé(e) :

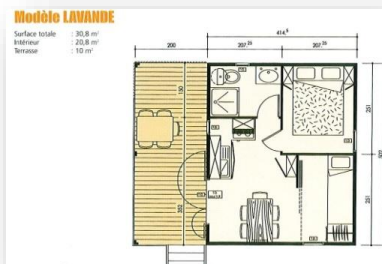
Date :

Signature :

## DESCRIPTIFS DES LOCATIONS

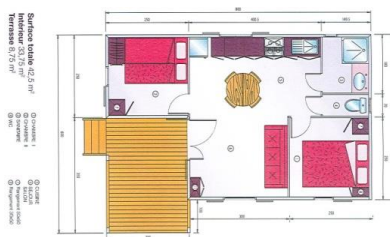
### \*LE CHALET LAVANDE\*

Chalet 2004 isolé confort été hiver **Lavande** 30 m<sup>2</sup> pour 2/4 personnes, photos ci-dessous, avec terrasse couverte, salon de jardin, 1 chambre fermée avec 1 lit en 140, 2 lits simples dont 1 superposé en 80 fermés avec portes coulissantes, alèses, salle d'eau avec douche, vasque avec placard et toilette, cuisine équipée avec vaisselle, micro-ondes, frigidaire top. TV écran plat, climatisation, volets bois, étendoir à linge. Couvertures et oreillers sur demande. Linge de maison non fourni.



### \*LE CHALET EDELWEISS\*

Chalet 2004 isolé confort été hiver **Edelweiss** 52 m<sup>2</sup> pour 4/7 personnes, photos ci-dessous, avec terrasse couverte, salon de jardin, 2 chambres avec lit en 140, dont 1 avec 1 lit superposé en 80 au-dessus du grand lit, alèses, salle d'eau avec douche et placard sous lavabo, toilette séparé, cuisine équipée avec vaisselle, micro-ondes, frigidaire, congélateur, lave-vaisselle, canapé qui fait lit en 140, placards, TV écran plat, climatisation. Volets bois, étendoir à linge. Couvertures et oreillers sur demande. Linge de maison non fourni.



[Edelweiss ci dessus](#)



## \*LE CHALET MOREA\*

Chalet 2010 **Moréa** Gitotel 33 m<sup>2</sup> 4/5 personnes, avec terrasse couverte, photos ci-dessous, 2 chambres : 1 chambre avec 1 lit en 140 et 1 chambre avec 3 lits en 80 dont 1 superposé, alèses, salle d'eau avec douche et lavabo, toilette séparé, cuisine équipée avec micro-ondes, vaisselle, frigo-congélateur, terrasse avec salon de jardin, étendoir à linge. Couvertures et oreillers sur demande. Linge de maison non fourni. Climatisation réversible.



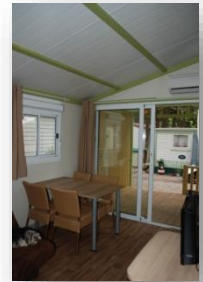
## \*LE CHALET ATLANTIS 2006\*

Chalet 2006 **Atlantis** Gitotel 43 m<sup>2</sup> 4/7 personnes, avec terrasse, photos ci-dessous 2 chambres : 1 chambre avec 1 lit en 140 et 1 chambre avec 3 lits de 80 dont 1 superposé, alèses, salle d'eau avec douche et vasque, toilette séparé, cuisine équipée avec micro-ondes, vaisselle, frigo-congélateur, canapé lit en 140, TV écran plat, terrasse avec salon de jardin, étendoir à linge. Couvertures et oreillers sur demande, Linge de maison non fourni. Climatisation réversible.



## \*LE CHALET ATLANTIS 2012\*

Chalet confort 2012 isolé été hiver **Atlantis** Gitotel 4/7 personnes 43 m<sup>2</sup> avec terrasse photos ci-dessous, 2 chambres : 1 chambre avec 1 lit en 140 et 1 chambre avec 3 lits de 80 dont 1 superposé, alèses, salle d'eau avec douche et vasque, toilette séparé, cuisine équipée donnant sur la terrasse avec micro-ondes, vaisselle, frigidaire avec congélateur, placards, canapé lit en 140, TV écran plat, terrasse avec salon de jardin, étendoir à linge, volets roulants. Climatisation réversible. Couvertures et oreillers sur demande. Linge de maison non fourni.



## \*LE CHALET SAMOA\*

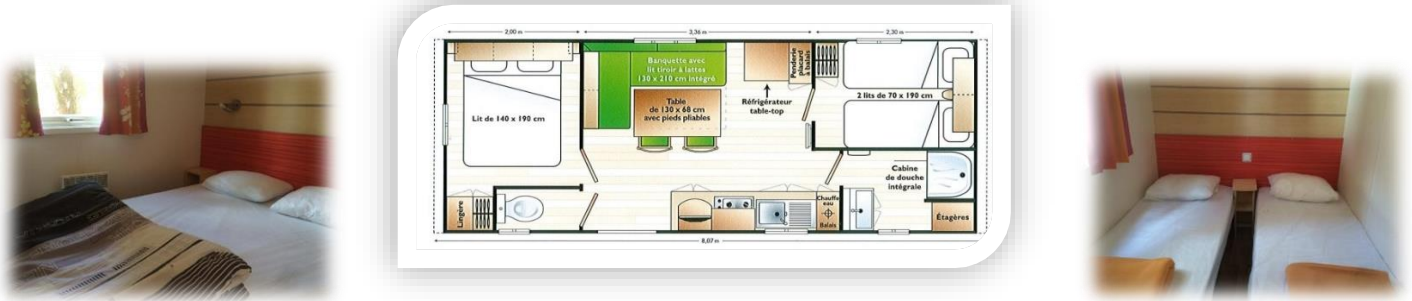
Chalet confort 2012 isolé été hiver **Samoa** Gitotel 6/9 personnes 54 m<sup>2</sup> avec terrasse photos ci-dessous, 3 chambres : 1 chambre avec 1 lit en 140 et 1 chambre avec 3 lits de 80 dont 1 superposé et 1 chambre avec 2 petits lit de 80, alèses, salle d'eau avec douche et vasque, toilette séparé, cuisine équipée avec micro-ondes, vaisselle, frigo-congélateur, placards, canapé lit en 140, terrasse avec salon de jardin, étendoir à linge, volets roulants. Climatisation. TV écran plat. Couvertures et oreillers sur demande. Linge de maison non fourni.



## \*MOBIL HOME CONFORT\*



**MOBIL HOME confort 2008 IRM Titania 4/6 personnes 24 m<sup>2</sup> photos ci-dessus et ci-dessous 2 chambres : 1 chambre 1 lit en 140 et 1 chambre avec 2 lits de 80 avec moustiquaires et rideaux occultants, alèses, salle d'eau avec douche 80x80 cm et vasque, toilette séparé, cuisine équipée, placard avec vaisselle, micro-ondes, frigidaire, congélateur, et coin salon qui fait lit en 140, TV écran plat, climatisation, terrasse dallée avec pergola et salon de jardin, étendoir à linge. Couvertures et oreillers sur demande. Linge de lit non fourni.**

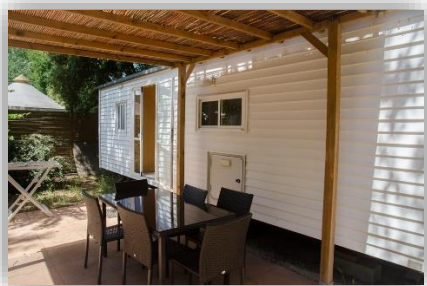


## \*LES MOBIL-HOME STANDARDS\*



**MOBIL HOME MERCURE 4/6 personnes 22m<sup>2</sup> IRM de 2002 photos ci-dessus 2 chambres : 1 chambre avec 1 lit en 140, 1 chambre avec 2 lits de 70, alèses, salle d'eau avec douche et vasque, toilette séparé, cuisine équipée avec micro-ondes, frigo-congélateur, vaisselle et coin salon qui fait lit en 140, terrasse dallée avec pergola et salon de jardin, étendoir à linge. Couvertures et oreillers sur demande. Linge de maison non fourni.**

**MOBIL HOME SUN ROLLER** 4/6 Personnes 22.50 m<sup>2</sup> de 2000 photos ci-dessous 2 chambres : 1 chambre avec 1 lit en 140, 1 chambre avec 3 lits de 70 dont 1 superposé, alèses, salle d'eau avec douche et vasque, toilette séparé, cuisine équipée avec micro-ondes, frigo-congélateur, vaisselle et coin salon qui fait lit en 120, terrasse dallée avec pergola et salon de jardin, étendoir à linge Couvertures et oreillers sur demande. Linge de maison non fourni.



**MOBIL HOME O HARA TRIGANO** 4/6 PERSONNES 22.50 m<sup>2</sup> de 1999 photos ci-dessous avec 1 chambre avec 1 lit en 140, 1 chambre avec 2 lits de 70, alèses, salle d'eau avec douche et placard avec vasque, toilette séparé, cuisine équipée avec micro-ondes, frigo-congélateur, placards avec vaisselle et coin salon qui fait lit en 130, 1 radiateur, terrasse dallée avec pergola et salon de jardin, étendoir à linge Réservation de couvertures et oreillers. Linge de maison non fourni.



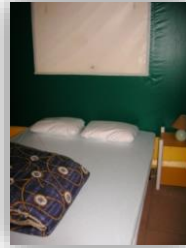
**MOBIL HOME IRM VENUS** 4 PERSONNES de 2003 photos ci-dessous 2 chambres : 1 chambre avec 1 lit en 140, 1 chambre avec 2 lits de 70, alèses, salle d'eau avec douche et vasque, toilette séparé, cuisine équipée avec micro-ondes, frigo top, vaisselle et coin salon, terrasse dallée avec pergola et salon de jardin, étendoir à linge. Couvertures et oreillers sur demande. Linge de maison non fourni.



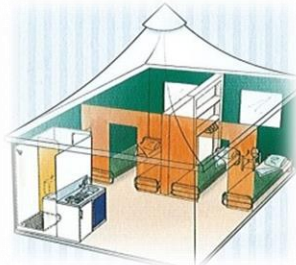


## **\*LES BUNGALOWS TOILES\***

**BUNGALOW TOILE 2007, 2010 et 2014 TRIGANO 4/5 PLACES**



Bungalow toilé **Pagan** Trigano 4/5 pers 25 m<sup>2</sup> dallé, photos ci-dessus et ci-dessous avec 2 chambres : 1 chambre avec 1 lit en 140, 1 chambre avec 3 lits de 80 dont 1 superposé, alèses, salle d'eau avec douche, lavabo et toilette, cuisine équipée avec micro-ondes, vaisselle, frigidaire, congélateur, terrasse dallée 12 m<sup>2</sup> avec salon de jardin, étendoir à linge. Couvertures et oreillers. Linge de maison non fourni.



Bungalow toilé **Canada** Trigano 4/5 pers 20 m<sup>2</sup> 2014 ci-dessous sur plancher bois et lino avec 2 chambres : 1 chambre avec 1 lit en 140, 1 chambre avec 3 lits de 80 dont 1 superposé, alèses, cuisine équipée avec micro-ondes, vaisselle, frigidaire top, placards, et une terrasse bois 14m<sup>2</sup> avec salon de jardin, étendoir à linge. Sans eau, sans Sanitaires : proche du bungalow. Couvertures et oreillers sur demande. Linge de maison non fourni.



# TARIFS DES LOCATIONS



de réduction pour 14 nuits minimum hors du 15 juillet au 19 aout 2017

<b>TARIFS 2017</b>	<b>Hors vacances, basse saison</b> du 02/09 au 01/04			<b>VACANCES Toussaint, Noël, Février, Pâques en zone A,B,C</b> du 01/04 au 01/07 et 26/08 au 02/09			<b>Moyenne saison d'été</b> du 01/07 au 08/07 et du 19/08 au 26/08		<b>VACANCES Haute Saison</b> 08 juillet au 19 aout
	<b>Durée du Séjour</b>	<b>1 nuit</b>	<b>+ 1 nuit</b>	<b>Semaine</b>	<b>1 nuit</b>	<b>+ 1 nuit</b>	<b>Semaine</b>	<b>Semaine</b>	<b>Semaine</b>
<b>Les Bungalows toilées</b>									
<b>Canada (sans sanitaires)</b>	45 €	40 €	259 €	56 €	50 €	285 €	399 €	499 €	499 €
<b>Pagan (Avec sanitaires)</b>	50 €	45 €	285 €	68 €	58 €	309 €	499 €	619 €	619 €
<b>Les Mobilhomes</b>									
<b>Gamme Standard</b>	72 €	62 €	319 €	88 €	78 €	370 €	569 €	699 €	699 €
<b>Gamme Confort</b>	75 €	65 €	340 €	94 €	85 €	399 €	599 €	780 €	780 €
<b>Les Chalets</b>									
<b>Lavande</b>	65 €	55 €	319 €	80 €	70 €	370 €	569 €	729 €	729 €
<b>Moréa</b>	72 €	62 €	329 €	89 €	79 €	395 €	599 €	749 €	749 €
<b>Atlantis 2006</b>	82 €	72 €	350 €	98 €	88 €	449 €	650 €	890 €	890 €
<b>Atlantis 2012</b>	90 €	80 €	370 €	110 €	90 €	459 €	699 €	936 €	936 €
<b>Edelweiss</b>	90 €	80 €	370 €	110 €	90 €	459 €	699 €	948 €	948 €
<b>Samoa</b>	100 €	88 €	390 €	139 €	100 €	495 €	850 €	1 194 €	1 194 €

Hors taxe de séjour 0.40 € à partir de 18 ans/nuit/pers

- 1 seul véhicule par parcelle
- Animal de compagnie 5 €/nuit
- Compris : Gaz Electricité Eau
- Apportez les draps et linge de maison
- Possibilité d'acheter des parures de drap jetable pour 1 ou 2 nuitées (7.50 € petit lit et 9 € grand lit)
- Pensez à réserver oreillers et couvertures
- Wifi gratuit

**CONTRAT DE LOCATION 2017 à remplir et à nous retourner pour toute réservation**  
**"camping de la vallée de Taradeau" 371 quartier plan Guillet 83460 Taradeau tél : 04.94.73.09.14**

Nom sur la facture : \_\_\_\_\_ Prénom : \_\_\_\_\_

adresse : \_\_\_\_\_

Code postal : \_\_\_\_\_ Ville : \_\_\_\_\_

Mail : \_\_\_\_\_

Tél : \_\_\_\_\_ Portable : \_\_\_\_\_

**PERSONNES DANS L' HEBERGEMENT LOCATIF**

	NOM	PRENOM	DATE DE NAISSANCE		NOM	PRENOM	DATE DE NAISSANCE
1				6			
2				7			
3				8			
4				9			
5				10			

**Voir tarifs locations sur les pages ci jointes + taxe de séjour**

Date d'arrivée à partir de 15 h en haute saison : .....

Date de départ 10 h maxi en haute saison : .....

**CHALET : ..... MODELE : ..... TARIF : .....€**

**MOBILHOME : ..... MODELE : ..... TARIF : .....€**

**BUNGALOW TOILE : ..... MODELE : ..... TARIF : .....€**

**FRAIS DE DOSSIER seulement en juillet et aout TARIF : ..... 18 €**

**FORFAIT MENAGE facultatif locatif jusqu'à 25 m<sup>2</sup> TARIF : ..... 50 €**

**FORGAIT MENAGE facultatif locatif + 25m<sup>2</sup> TARIF : ..... 70 €**

**CHIEN MAXI 2 dans les locatifs : TARIF : 5.00 € X ..... = .....€**

**PENSION COMPLETE ADULTE EN HS : TARIF : 34.90 € X ..... = .....€**

**PENSION COMPLETE ENFANT – 12 ANS EN HS TARIF : 19.50 € X ..... = .....€**

**DEMI PENSION ADULTE EN HS : TARIF : 20.00 € X ..... = .....€**

**DEMI PENSION ENFANT-12 ANS EN HS : TARIF : 12.50 € X ..... = .....€**

**ASSURANCE ANNULATION FACULTATIVE FAMILLE FFCC oui ou non TARIF : 33.50 € par famille**

**SOIT UN TOTAL DE VOTRE SEJOUR : .....€**

**ACOMPTE DE 30 % A LA RESERVATION : .....€**

**SOLDE A NOUS DEVOIR 1 MOIS AVANT VOTRE ARRIVEE HORS TAXE DE SEJOUR : .....€**

**Je reconnais avoir pris connaissance des conditions de vente page suivante et les accepte intégralement**

**Lu et approuvé :**

**Date :**

**Signature :**

# Conditions de location et de réservation des chalets, mobil-home, bungalows et emplacements camping-caravaning

## **CONDITIONS GENERALES DE VENTE**

Afin de pouvoir bénéficier des prestations proposées par le camping de la vallée de Taradeau, nous vous demandons de lire attentivement les conditions générales ci-dessous. Ces conditions régissent les ventes de séjours et sont valables au moment où la commande est passée. Le fait de réserver un séjour implique l'adhésion complète à nos conditions générales.

### **CONDITIONS DE RESERVATION**

- La réservation devient effective uniquement avec l'accord du camping, après réception de l'acompte et après réception soit du contrat de réservation dûment complété et signé, soit après acceptation des conditions générales de vente lors de la réservation en ligne ou par téléphone.
- Les réservations ne lient le camping de la vallée de Taradeau, que si les a acceptées, ce que est libre de faire ou de refuser, en fonction de la disponibilité, et d'une façon générale, de toutes circonstances de nature à nuire à l'exécution de la réservation effectuée et propose des séjours à vocation familiale, au sens traditionnel, les hébergements sont spécialement conçus à cet effet et se réserve le droit de refuser toute réservation qui serait contraire à ce principe, ou qui chercherait à le détourner.
- La réservation d'un emplacement de camping ou d'une location est faite à titre strictement personnel. Vous ne pouvez en aucun cas sous-louer ni céder votre réservation sans le consentement préalable du camping.
- Les mineurs doivent être accompagnés de leurs parents ou tuteurs légaux.

### **Emplacement de camping**

- Le forfait de base comprend l'emplacement pour la tente, la caravane ou le camping-car pour 1 à 2 personnes, l'accès aux sanitaires dont 1 chauffé en hiver et aux infrastructures du camping, tarif ASCI sauf juillet et aout. Vous pouvez arriver n'importe quel jour pour l'arrivée ou le départ, horaires d'arrivée 14 h et départ 12 h en juillet et aout. Possibilité d'arrivée plus tôt (renseignez-vous au camping) pour profiter des infrastructures (piscine, restaurant, jeux de plein air...) et de la location de la parcelle

### **Location**

- Les hébergements locatifs sont équipés. Le forfait de base est de 2 à 9 places, le camping de la vallée de Taradeau se réserve le droit de refuser l'accès au camping aux groupes ou familles se présentant avec un nombre de participants supérieur à la capacité de l'hébergement loué. Les locations se font à la semaine du samedi au samedi en juillet et aout à partir de 15 h pour l'arrivée et 10 h pour le départ, possibilité d'arrivée plus tôt (renseignez-vous au camping) pour profiter des infrastructures (piscine, restaurant, jeux de plein air...) et de la location.

Le reste de l'année vous pouvez arriver et partir tous les jours de la semaine, et réserver à la nuitée.

Une option ménage vous ai proposé à 50 € pour locatif jusqu'à 25 m<sup>2</sup> et 70 € +25 m<sup>2</sup> à la réservation ou à votre arrivée, sinon la location devra être rendu en l'état de propreté identique à celui trouvé à l'arrivée. Le réfrigérateur devra être impérativement dégivré avant votre départ.

Votre linge de maison (draps, serviettes, torchons) ne sont pas fournis. Réservation de couvertures et oreillers.

Pas d'hébergement pour les personnes à mobilité réduite.

Agrée VACAF, pour tous séjour avec l'aide, il vous sera demandé un chèque ou un numéro de carte bancaire à la réservation du montant de l'aide et qui vous sera rendu à votre arrivée dans notre camping.

## **VOTRE SÉJOUR**

### **1. Arrivée**

- Hébergements locatifs : Le jour de votre arrivée au camping à partir de 15 h en haute saison, à la remise des clefs de votre location, une caution de 250 € (location) et 70 € (ménage) vous sera demandée. Il vous sera demandé votre carte bancaire pour faire une pré autorisation pour garantir le paiement de vos achats dans le camping. Attestation d'assurance de la responsabilité civile de la famille

### **2. Pendant votre séjour**

Il appartient au client de s'assurer et d'apporter l'attestation d'assurance de sa responsabilité civile : le camping décline toutes responsabilités en cas de vol, incendie, intempéries, etc et en cas d'incident relevant de la responsabilité civile de la famille vous sera demandé à l'arrivée.

Tous les clients doivent se conformer aux dispositions du règlement intérieur.

Chaque locataire en titre est responsable des troubles et nuisances causées par les personnes qui séjournent avec lui ou lui rendent visite.

Droit à l'image : vous autorisez expressément et sans contrepartie le camping à utiliser tous les supports de photographies de vous ou de vos enfants qui pourraient être prises au cours de votre séjour pour les besoins publicitaires du camping. Merci de signaler à votre arrivée si vous ne voulez pas être filmé, ni pris en photo pour le camping.

Le complexe piscine, pataugeoire aqua ludique, jacuzzi n'est pas surveillé hors juillet et août en conséquence les mineurs devront impérativement être accompagnés d'un adulte, short de bain interdit conformément à la législation.

### 3. Départ

- Hébergements locatifs : Au jour du départ indiqué sur votre contrat, l'hébergement locatif doit être libéré avant 10 heures du matin sauf si le locatif est disponible le jour de votre départ. L'hébergement sera rendu en parfait état de propreté, et l'inventaire pourra être vérifié, tout objet cassé ou détérioré sera à votre charge, ainsi que la remise en état des lieux si cela s'avérait nécessaire.

La caution vous sera restituée en fin de séjour ou envoyé par courrier déduction faite des indemnités retenues, sur factures justificatives, pour les éventuels dégâts constatés par l'état des lieux de sortie. La retenue de la caution n'exclut pas un dédommagement supplémentaire dans le cas où les frais seraient supérieurs au montant de celle-ci.

- Hébergements locatifs : Dans le cas où l'hébergement n'aurait pas été nettoyé avant votre départ, un forfait nettoyage d'une valeur de 70 € TTC vous sera demandé.

### Animaux

Les animaux maximum 2 sont acceptés au camping moyennant une redevance payable lors de votre réservation, excepté les chiens de 1ère et 2e catégorie. Lorsqu'ils sont autorisés, ils doivent être tenus en laisse en permanence, ils ne doivent pas être enfermés dans la location sans votre présence.

Le carnet de vaccination pour les chiens et les chats doit être à jour.

### Frais de réservation

- le camping offre sauf en juillet et août les frais de réservation sur les locations et emplacements d'un montant de 18 euros (non remboursable en cas d'annulation dans les 72 h de votre réservation). Après réception de votre contrat et de l'acompte, nous vous adresserons une confirmation ferme et définitive (facture). Paiements acceptés : chèque, carte bancaire, ANCV, mandat, espèce.

**Tarifs et taxe de séjour** : ils peuvent changer dans l'année en cours donc augmentation ou diminution du tarif.

- Les prix indiqués sont valables pour la saison 2016. Ils correspondent à une nuit ou à la semaine et s'entendent en euros, TVA incluse 10% taux en 2016.

-Taxe de séjour 2016 à rajouter par personne adulte et enfant à partir de 18 ans d'un montant de 0.40 € et par nuit à payer à votre arrivée.

### CONDITIONS DE PAIEMENT

- Pour les réservations effectuées plus de 30 jours avant le début du séjour, un acompte de 30% du prix du montant du séjour réservé doit être réglé dès la réservation au camping de la vallée de Taradeau. Le solde doit être payé au plus tard 30 jours avant la date du début du séjour au camping.

- Pour les réservations effectuées moins de 30 jours avant la date de début du séjour, le règlement intégral doit être effectué au moment de la réservation. Taxe de séjour à payer à votre arrivée.

- Nous vous adresserons une facture confirmant votre réservation dès que nous avons reçu votre 1er acompte (paiements acceptés : chèque à l'ordre du camping de Taradeau, carte bancaire sur place ou à distance, espèces, mandat cash, chèques vacances, virement, mensuel). Agrée VACAF chèque du montant de l'aide vous sera demandé en même temps que le solde du séjour et vous sera rendu lors de votre séjour.

### ANNULATION ET MODIFICATIONS

#### 1. Modification de votre réservation

- Des modifications concernant votre réservation peuvent être effectuées sans frais, sous réserve de disponibilité.

- En l'absence de message de votre part indiquant un report de votre date d'arrivée, l'hébergement pourra être à nouveau disponible à la vente 24 heures après la date d'arrivée mentionnée sur le contrat, et vous perdrez en conséquence le bénéfice de votre réservation et vous devrez payer la totalité du séjour.

## 2. Prestations non utilisées

Tout séjour interrompu, ou abrégé (arrivée tardive, départ anticipé) de votre fait ne pourra donner lieu à un remboursement et le séjour devra être payé en totalité.

## 3. Annulation du fait du camping

En cas d'annulation du fait du camping de la vallée de Taradeau sauf en cas de force majeure, le séjour sera totalement remboursé. Cette annulation ne pourra cependant pas donner lieu au versement de dommages et intérêts.

## 4. Annulation du fait du client

Toute annulation d'une réservation doit être effectuée par écrit (LAR) auprès du camping de la vallée de Taradeau. Le remboursement des sommes versées interviendra déduction faite des montants précisés ci-dessous.

Si l'annulation intervient :

- **Plus de 45 jours** avant la date de début de séjour : l'acompte versé sera conservé par le camping.

- **Moins de 45 jours** avant la date de début de séjour :

100 % du montant du séjour sera conservé par le camping (et devra être payé en totalité et donne lieu à aucun remboursement)

**Afin d'éviter tout litige, l'adhésion à la garantie annulation FFCC est vivement recommandée**

## RESPONSABILITÉ du camping

Le client reconnaît expressément que le camping de la vallée de Taradeau ne pourra être tenu responsable, du fait de la communication par ses partenaires ou par tout tiers d'informations fausses qui seraient mentionnées dans la brochure ou le site internet du camping de Taradeau, concernant les sites d'accueil, et notamment les photos de présentation, les qualificatifs, les activités, les loisirs, les services et les dates de fonctionnement.

Toutes les photos et les textes utilisés dans la brochure ou sur les sites internet du camping de Taradeau sont non contractuels. Elles n'ont qu'un caractère indicatif.

Il peut advenir que certaines activités et installations proposées par le camping de Taradeau indiquées dans le descriptif figurant dans la brochure soient supprimées, notamment pour des raisons climatiques ou en cas de force majeure tels que définis par les tribunaux français.

## GARANTIE ANNULATION (préférable)

Les frais d'annulation peuvent être couverts par les garanties annulation proposées par la FFCC (fédération des campings) , pour un montant de 33.50 € TTC par séjour par famille voir les conditions de garantie sur internet ou sur demande au camping

les garanties <http://www.ffcc.fr/134/html/avantages/assurances-comprises-dans-l-adhesion.aspx>

Qui couvre votre carte ? Tout titulaire d'une adhésion de l'année en cours. Pour la carte familiale : le titulaire, son conjoint, leurs enfants et petits enfants de moins de 18 ans. Pour la carte individuelle : le titulaire de la carte. Pour obtenir tous les détails sur l'ensemble des garanties offertes avec votre Carte FFCC Multi-Avantages, reportez-vous à la [notice d'assurances](#) fournie avec votre carte FFCC

**Dans tous les cas avec ou sans assurance, Vous devrez payer en totalité votre séjour au camping en cas d'annulation ou d'interruption du séjour.**

### Infos Utiles

#### Adresse :

371 quartier plan Guillet

83460 TARADEAU

#### Sur Internet :

[www.facebook.com/campingdetaradeau](http://www.facebook.com/campingdetaradeau)

[campingdetaradeau@hotmail.fr](mailto:campingdetaradeau@hotmail.fr)

[www.campingdetaradeau.com](http://www.campingdetaradeau.com)

#### Téléphone :

[04.94.73.09.14](tel:04.94.73.09.14) ou [06.22.66.30.31](tel:06.22.66.30.31)

Comment vous nous avez connu ?

Internet : quel site ? .....

Office de Tourisme : .....

Guide : lequel ? .....

Autre : .....

**UN BON SEJOUR CHEZ NOUS  
ET  
QUE DU BONHEUR A TARADEAU**

INFOS TOURISTIQUES: [HTTP://FR.CALAMEO.COM/READ/00062581028142C2F548E](http://FR.CALAMEO.COM/READ/00062581028142C2F548E)